



**Wydział Medyczny**  
UNIwersytet  
WARSAWSKI

**#1**

## Model budowy kości





**Wydział Medyczny**  
UNIWERSYTET  
WARSZAWSKI

## #2 Model krtani





#3

## Model nosa i zatok przynosowych





**Wydział Medyczny**  
UNIwersytet  
WARSAWSKI

#4

## Funkcjonalny model mózgu





#5

Model układu naczyniowo - oddechowego





**Wydział Medyczny**  
UNIwersytet  
WARSAWSKI

#6

## Model rdzenia kręgowego





#7

## Model zębów





**Wydział Medyczny**  
UNIWERSYTET  
WARSZAWSKI

#8

Rozkładany model czaszki człowieka

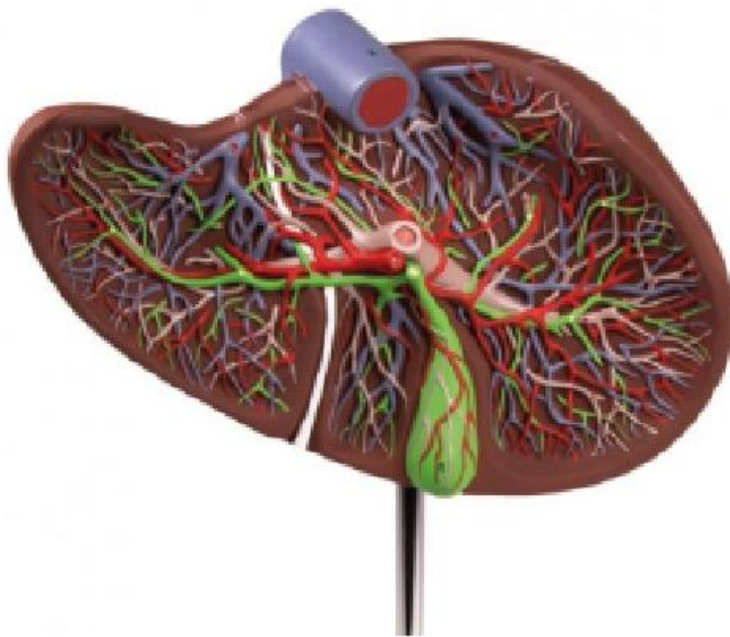






#9

## Wątroba z woreczkiem żółciowym





**Wydział Medyczny**  
UNIWERSYTET  
WARSZAWSKI

**#10**

## Model szkieletu człowieka





## #11

### Model czaszki z nerwami i naczyniami





**Wydział Medyczny**  
UNIWERSYTET  
WARSZAWSKI

## #12

### Model mięśni głowy





**Wydział Medyczny**  
UNIWERSYTET  
WARSZAWSKI

**#13**

**Model mięśni kończyny dolnej**





**Wydział Medyczny**  
UNIWERSYTET  
WARSZAWSKI

**#14**

**Model mięśni kończyny górnej**





**Wydział Medyczny**  
UNIwersytet  
WARSAWSKI

# #15

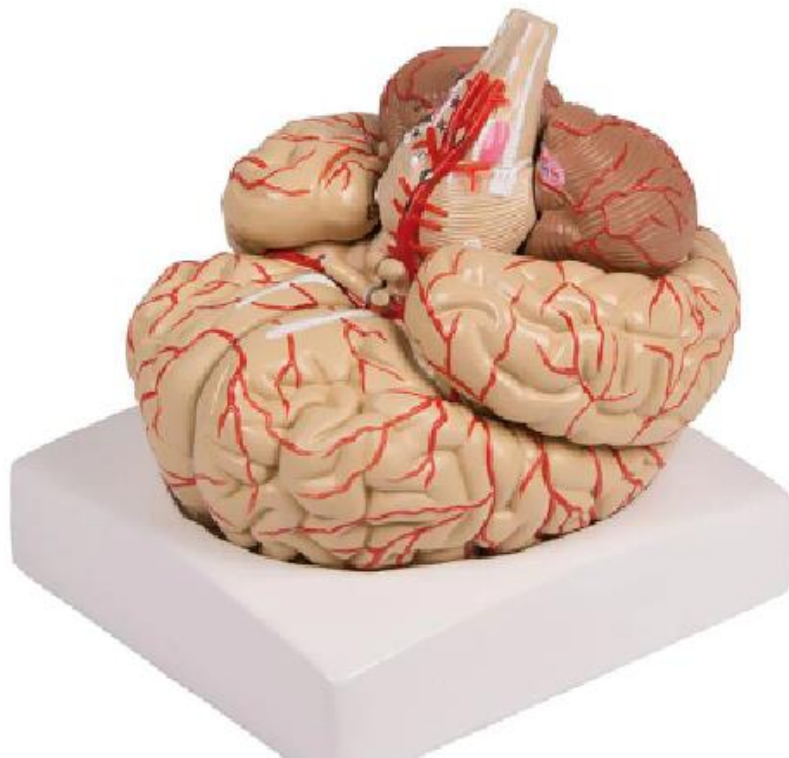
## Model skóry





**#16**

**Model mózgu z naczyniami tętniczymi, 9 części**







**#17**  
**Model ucha 4 części**

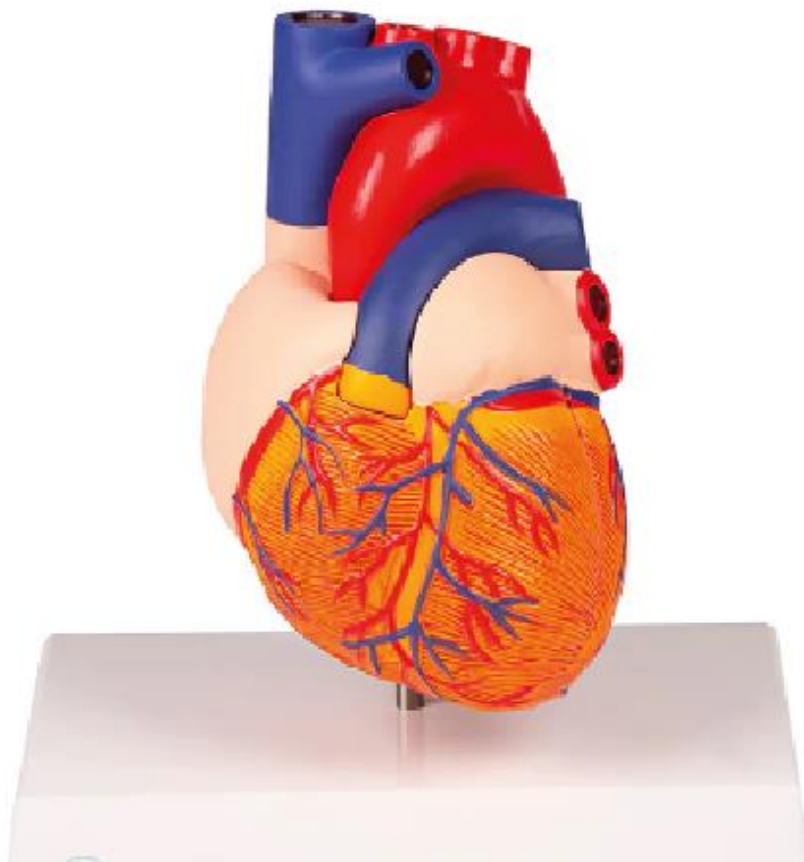




**Wydział Medyczny**  
UNIWERSYTET  
WARSZAWSKI

**#18**

## Model serca człowieka

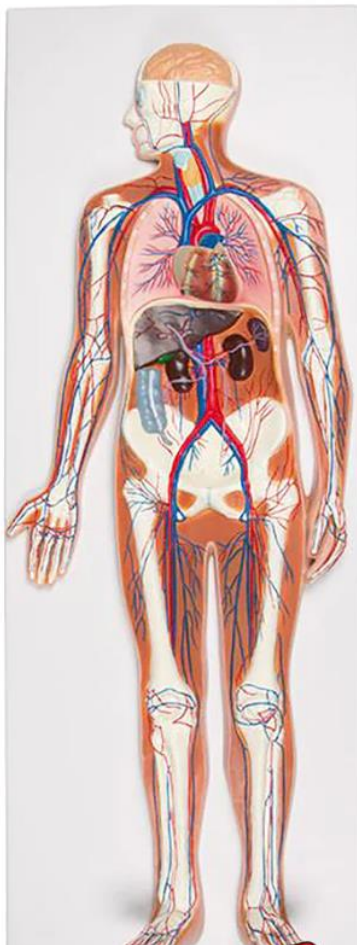




**Wydział Medyczny**  
UNIwersytet  
WARSAWSKI

# #19

## Układ krążenia





#20

Model stopy z więzadłami i mięśniami

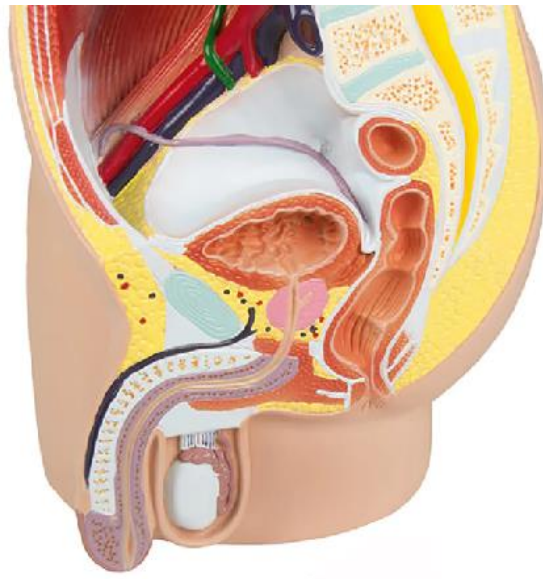




**Wydział Medyczny**  
UNIWERSYTET  
WARSZAWSKI

**#21**

## Miednica męska

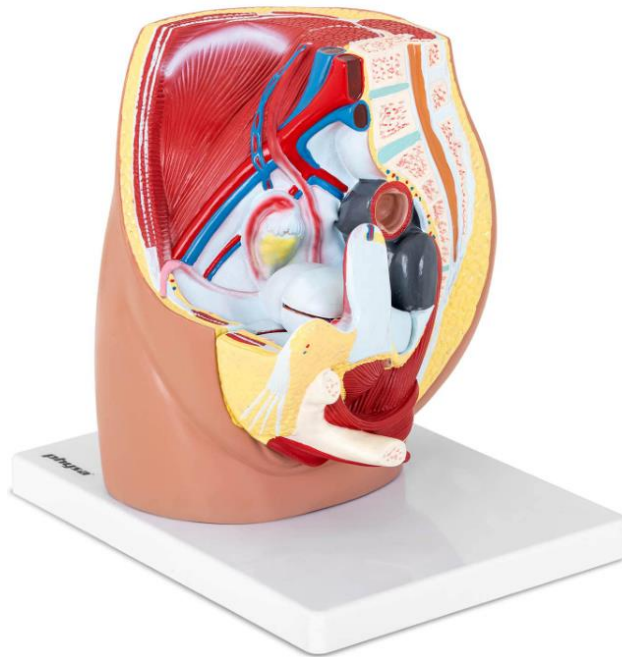




**Wydział Medyczny**  
UNIwersytet  
WARSAWSKI

## #22

### Miednica żeńska





**Wydział Medyczny**  
UNIWERSYTET  
WARSZAWSKI

**#23**

**Model szkieletu człowieka (kręgosłup z mięśniami)**





**Wydział Medyczny**  
UNIWERSYTET  
WARSZAWSKI

#24

## Półprzezroczysty model czaszki







#25

Model - mikroanatomia budowy włókna mięśniowego

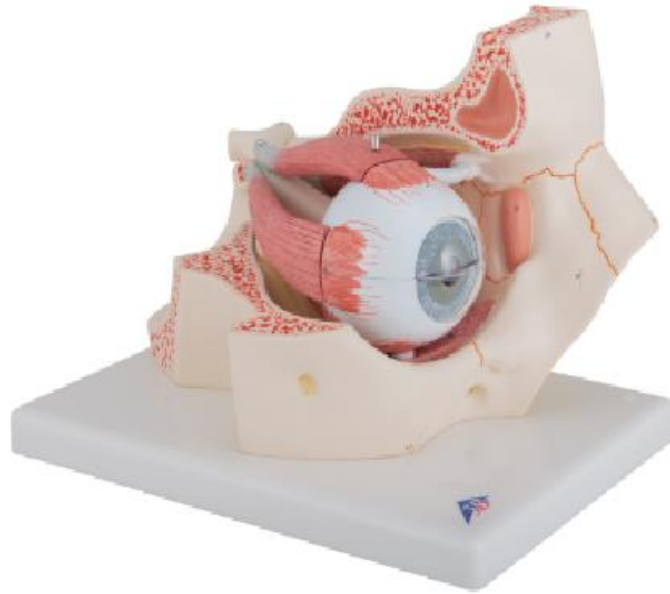




**Wydział Medyczny**  
UNIWERSYTET  
WARSZAWSKI

**#26**

**Model oka w oczodole**





**Wydział Medyczny**  
UNIwersytet  
WARSAWSKI

**#27**

**Model oka z powieką**





**Wydział Medyczny**  
UNIWERSYTET  
WARSZAWSKI

**#28**

## Narząd spiralny - Cortiego





**Wydział Medyczny**  
UNIWERSYTET  
WARSZAWSKI

#29

## Model tętnicy i żyły





**Wydział Medyczny**  
UNIWERSYTET  
WARSZAWSKI

**#30**

**Model mikroanatomia układu pokarmowego**

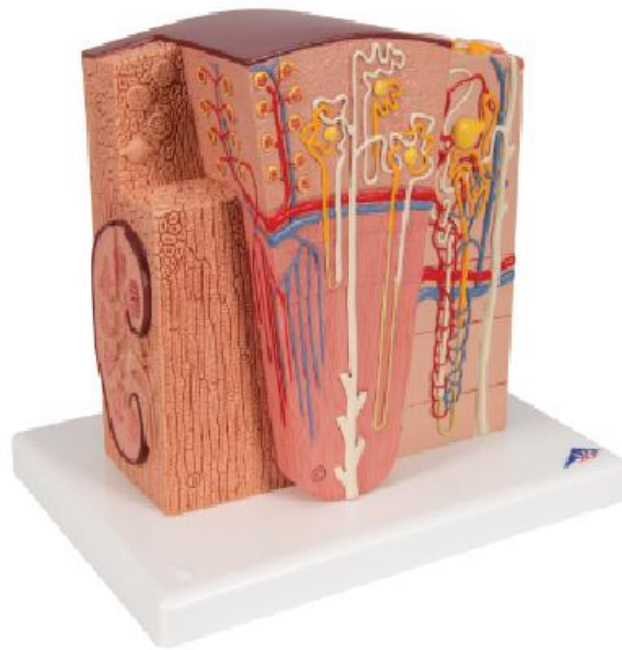




**Wydział Medyczny**  
UNIWERSYTET  
WARSZAWSKI

#31

## Mikroanatomiczna budowa nerki

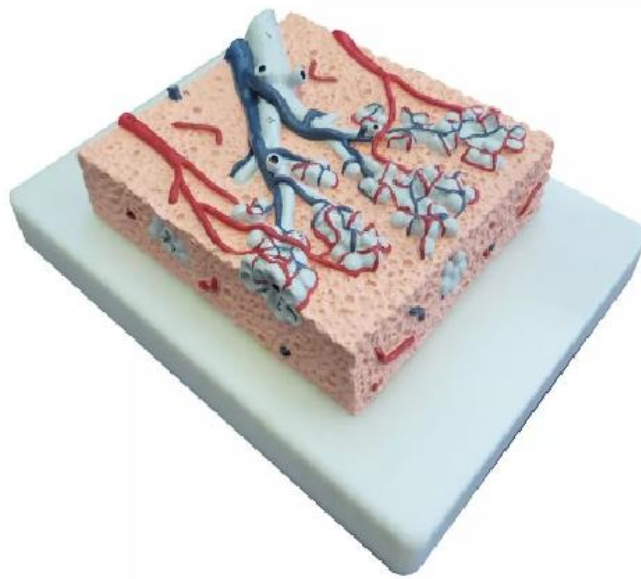




**Wydział Medyczny**  
UNIWERSYTET  
WARSZAWSKI

#32

## Model płata płucnego

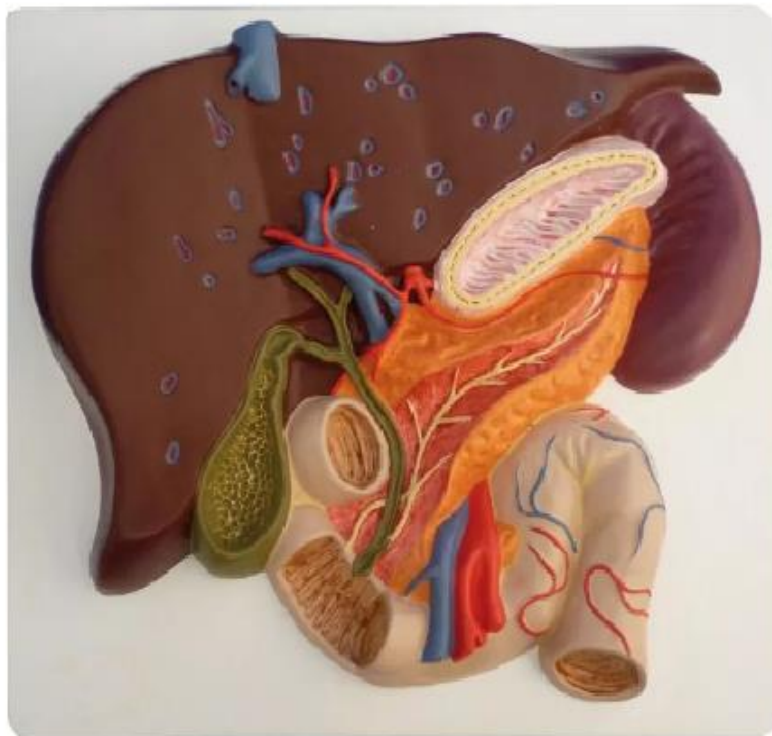






#33

Wątroba wraz z organami

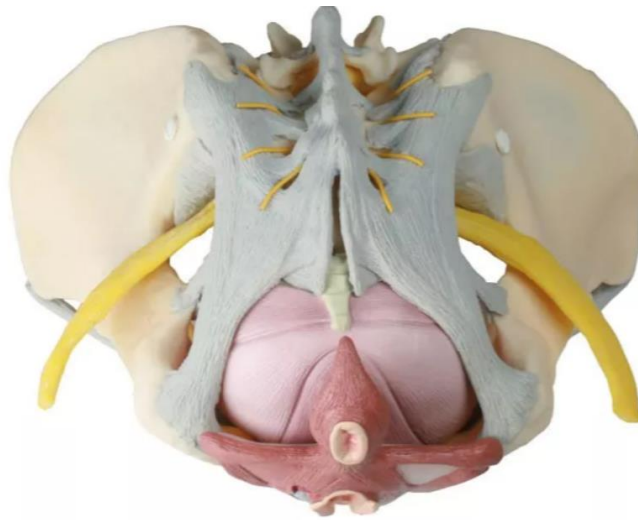




**Wydział Medyczny**  
UNIWERSYTET  
WARSZAWSKI

**#34**

**Miednica żeńska z więzadłami nerwami i dnem  
miednicy**





**Wydział Medyczny**  
UNIWERSYTET  
WARSZAWSKI

**#35**

**Model mięśni dna miednicy żeńskiej**





**Wydział Medyczny**  
UNIwersytet  
WARSAWSKI

**#36**

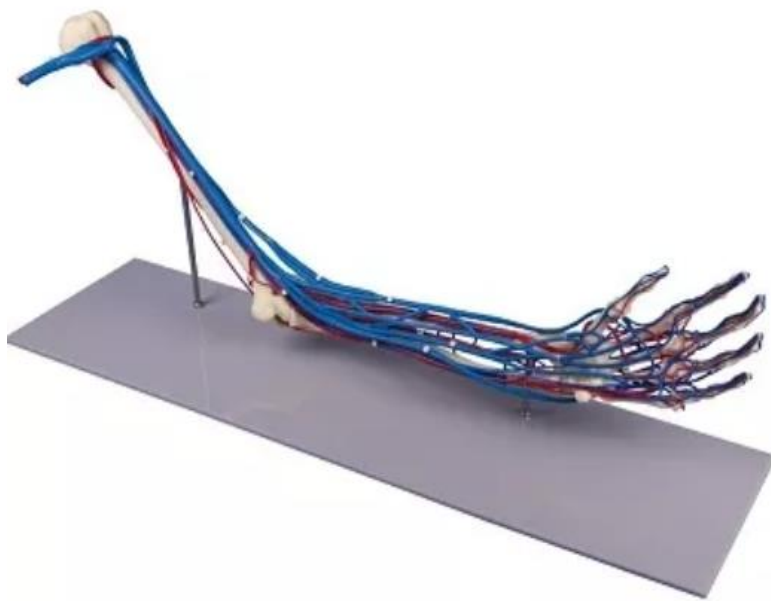
**Model miednicy męskiej**





**#37**

**Model unaczynienia kończyny górnej**





**Wydział Medyczny**  
UNIwersytet  
WARSAWSKI

**#38**

## Model układu pokarmowego





**Wydział Medyczny**  
UNIWERSYTET  
WARSZAWSKI

#39

## Model unaczynienia stopy





**Wydział Medyczny**  
UNIwersytet  
WARSAWSKI

#40

## Neuroanatomiczny model stopy







**Wydział Medyczny**  
UNIWERSYTET  
WARSZAWSKI

#41

Model stopy





**Wydział Medyczny**  
UNIWERSYTET  
WARSZAWSKI

#42

Model ręki





#43

## Model mięśni i ścięgien stopy

---





#44

Model anatomiczny dołu łokciowego





#45

Model anatomiczny dołu podkolanowego

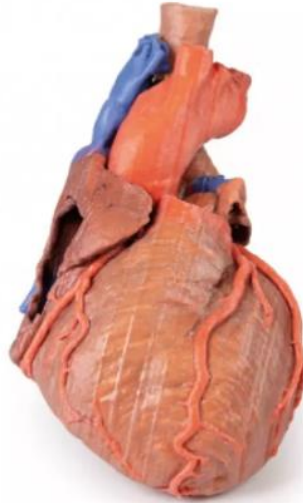




**Wydział Medyczny**  
UNIWERSYTET  
WARSZAWSKI

#46

Model anatomiczny serca





#47

Model jamy brzucha/ przestrzeń zaotrzewnowa i doły  
pachwinowe





**Wydział Medyczny**  
UNIWERSYTET  
WARSZAWSKI

#48

Model anatomiczny okolicy łokcia przedramienia i ręki







**Wydział Medyczny**  
UNIWERSYTET  
WARSZAWSKI

#49

Model anatomiczny kończyny górnej





**Wydział Medyczny**  
UNIWERSYTET  
WARSZAWSKI

#50

Model anatomiczny głowy szyi i obręczy barkowej





#51

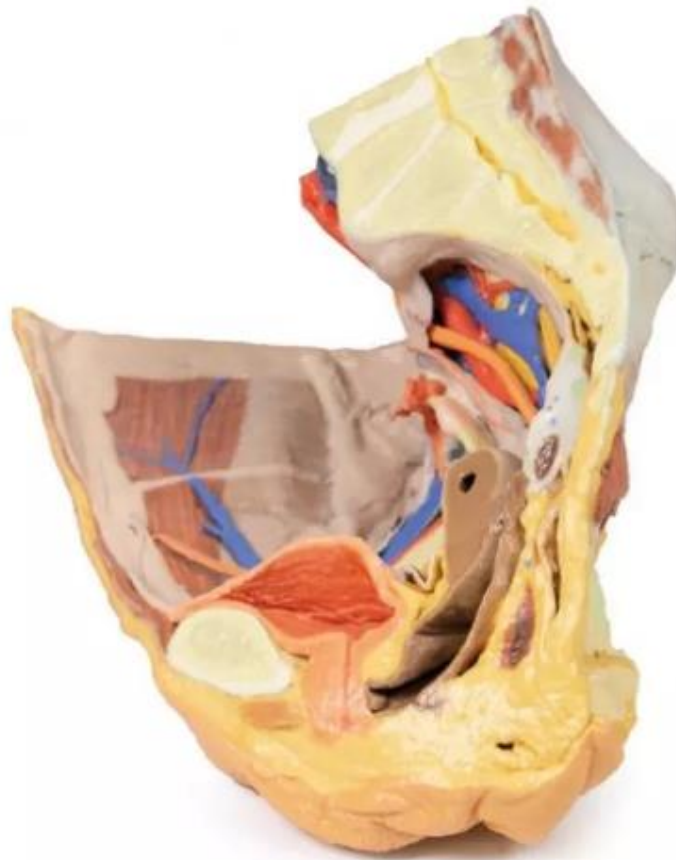
Model miednicy męskiej (w przekroju strzałkowym)





#52

Model miednicy żeńskiej (w przekroju strzałkowym)





**Wydział Medyczny**  
UNIWERSYTET  
WARSZAWSKI

#53

Model anatomiczny okolicy podszwowej stopy  
człowieka





**Wydział Medyczny**  
UNIWERSYTET  
WARSZAWSKI

**#54**

**Model anatomiczny opony i zatok żylnych opony  
twardej**

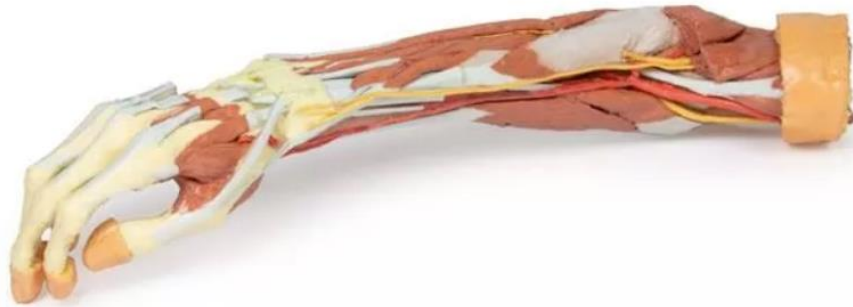




**Wydział Medyczny**  
UNIwersytet  
WARSAWSKI

#55

Model anatomiczny kończyny górnej- głęboki przekrój





#56

Model anatomiczny struktur powierzchniowych  
powierzchni grzbietowej i podeszwowej stopy







#57

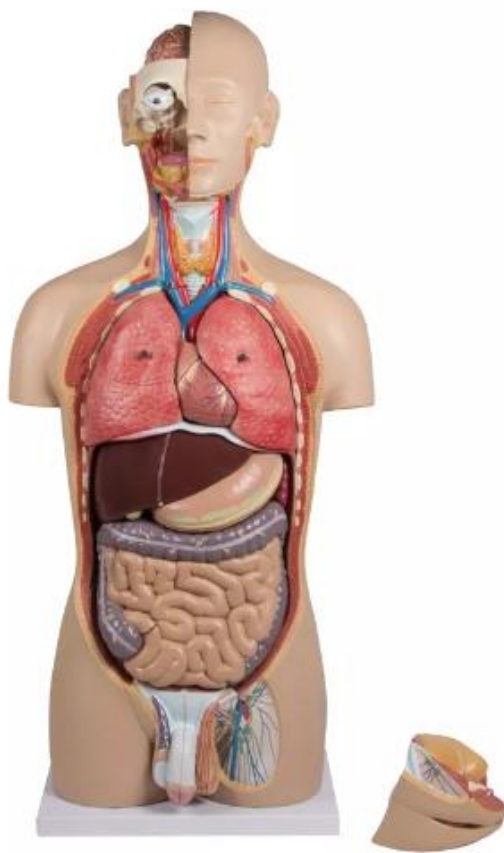
Model anatomiczny struktur głębokich powierzchni  
podeszwowej i grzbietowej stopy





#58

Model torsu z narządami

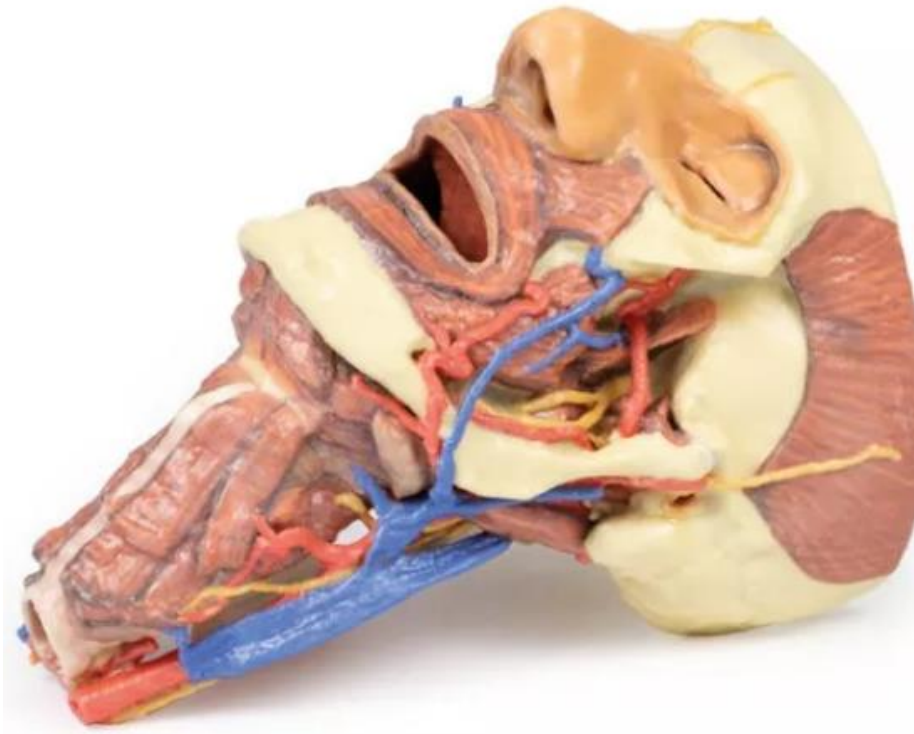




**Wydział Medyczny**  
UNIWERSYTET  
WARSZAWSKI

#59

Model głowy i szyi





#60

## Zestaw sztucznych kości człowieka





**Wydział Medyczny**  
UNIWERSYTET  
WARSZAWSKI

#61

Model anatomiczny mikroanatomia wątroby

